

FOR RENT

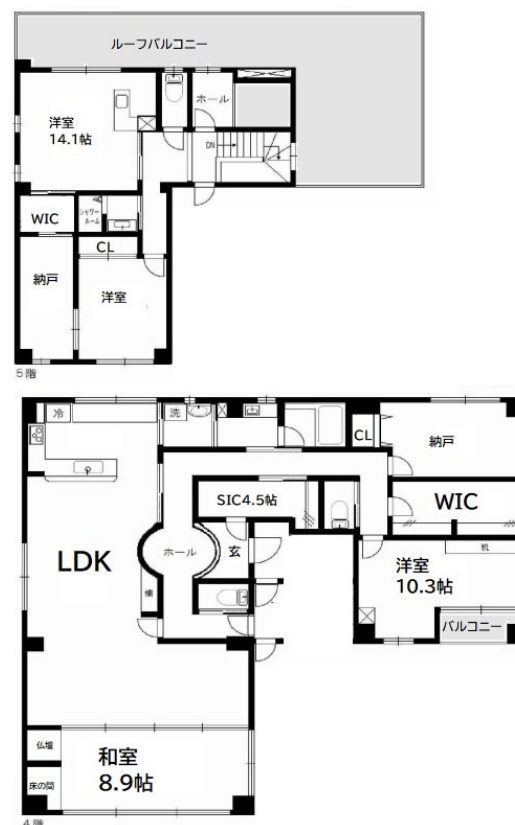
賃料	管理費等
800,000円	0円

1フロア1住戸,2F以上,2面採光,L字型バルコニー,オートロック,ダブルロック,ディンプルキー,メゾネット,モニタ付オートロック,ワイドバルコニー,角住戸,最上階,上階無し,寝室8畳以上,眺望良好,

【外観】



【間取り図】



図面と現況が異なる場合は現況が優先となります。

間取りの「S」はサービスルーム(納戸)です。

間取り	4SLDK		
敷金	3ヶ月	礼金	1ヶ月
敷引 / 償却金	-	保証金	-
物件種別	マンション		
建物名・部屋番号	ドエル幸容 401号室		
物件所在地	東京都中野区南台2丁目23-11		
交通	東京メトロ丸ノ内線 中野新橋駅 徒歩14分 京王新線 幡ヶ谷駅 徒歩15分		
間取詳細			
構造・規模	鉄筋コンクリート 5階建 4-5階		
専有面積	243.51㎡	向き	南
築年月	2012年4月	契約期間	2年
損害保険		入居時期	即時
駐車場	駐輪場		
設備	24時間換気システム,2WAYキッチン,3口以上コンロ,B S,C S,T Vインターホン,インターホン,		
その他費用			
入居諸条件	ペット相談		
保証会社	必須(日本セーフティー) ペット飼育時、敷金積み増し1ヶ月/更新事務手数料 5500円/浄水器カートリッジ交換費用借主負担/24H生活安心サポート料(2年)16500円/室内清掃費用借主		
備考			

情報更新日2026年2月4日

No.t1330

お問合せ先



東京都知事(12)第36543号

(公社)東京都宅地建物取引業協会 (公社)全国宅地建物取引業保証協会

有限会社光商事 本店

東京都中野区中央3丁目31-5

TEL:03-3381-5335

FAX:03-3382-0018

E-mail: info@hikarishouji.co.jp

URL: http://www.hikarishouji.co.jp/



携帯サイトから物件詳細を閲覧できます！

取引態様	手数料負担の割合	貸主	0%	借主	100%
仲介先物	手数料配分の割合	元付	0%	客付	100%