

# FOR RENT

賃料	管理費等
47,000円	0円

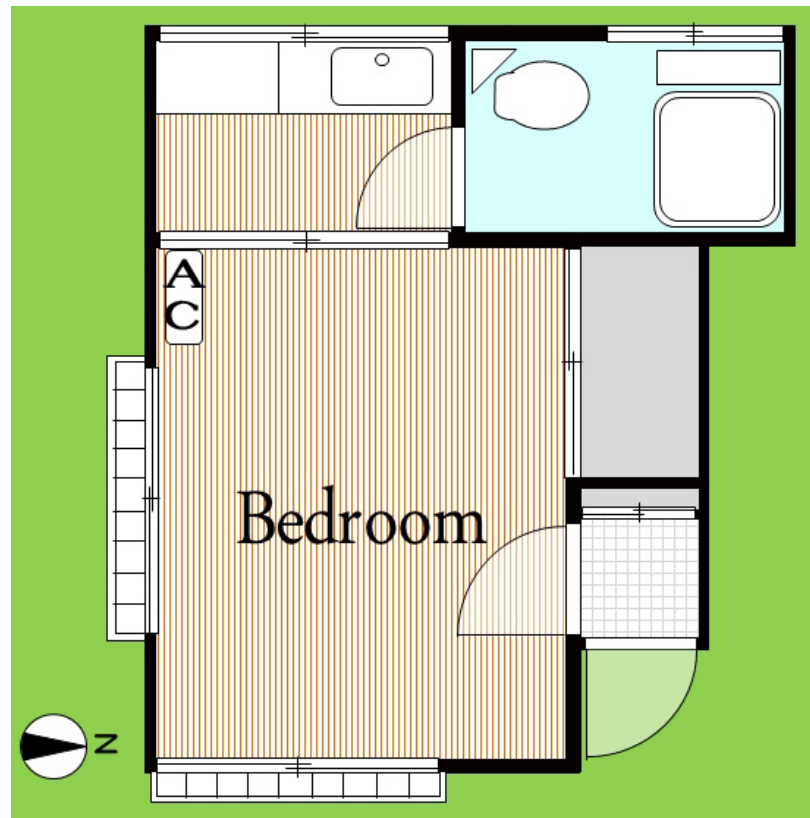
## ワンフロアー2住戸、日当たり通風良好、角部屋

1フロア2住戸, 2F以上, 2面採光, ディンプルキー, 角住戸, 最上階, 上階無し, 通風良好, 陽当たり良好, 閑静な住宅街, メールボックス, 市街地に近い, 周辺交通量少なめ

【外観】



【間取り図】



図面と現況が異なる場合は現況が優先となります。

間取りの「S」はサービスルーム(納戸)です。

間取り	1K		
敷金	1ヶ月	礼金	1ヶ月
敷引/償却金	-	保証金	-
物件種別	アパート		
建物名・部屋番号	大野荘 C号室		
物件所在地	東京都世田谷区大原2丁目2-16		
交通	京王線 代田橋駅 徒歩5分 京王井の頭線 新代田駅 徒歩9分		
間取詳細	洋室(6畳) K(1.5畳)		
構造・規模	木造 2階建 2階		
専有面積	18㎡	向き	南
築年月	1974年10月	契約期間	2年
損害保険	有	入居時期	相談
駐車場			
設備	2口コンロ, エアコン, ガスキッチン, ガスコンロ設置可, キッチンに窓, クッションフロア, シャワー, シュ		
その他費用			
入居諸条件	ペット不可 二人不可 ルームシェア不可 子供不可		
保証会社	必須 100%		
備考			

情報更新日2026年6月14日

No.3751

お問合せ先



東京都知事(12)第36543号  
(公社)東京都宅地建物取引業協会 (公社)全国宅地建物取引業保証協会

### 有限会社光商事 本店

東京都中野区中央3丁目31-5

TEL:03-3381-5335

FAX:03-3382-0018

E-mail: info@hikarishouji.co.jp

URL: http://www.hikarishouji.co.jp/



携帯サイトから物件詳細を閲覧できます!

取引態様	手数料負担の割合	貸主	0%	借主	100%
仲介元付(一般)	手数料配分の割合	元付	0%	客付	100%